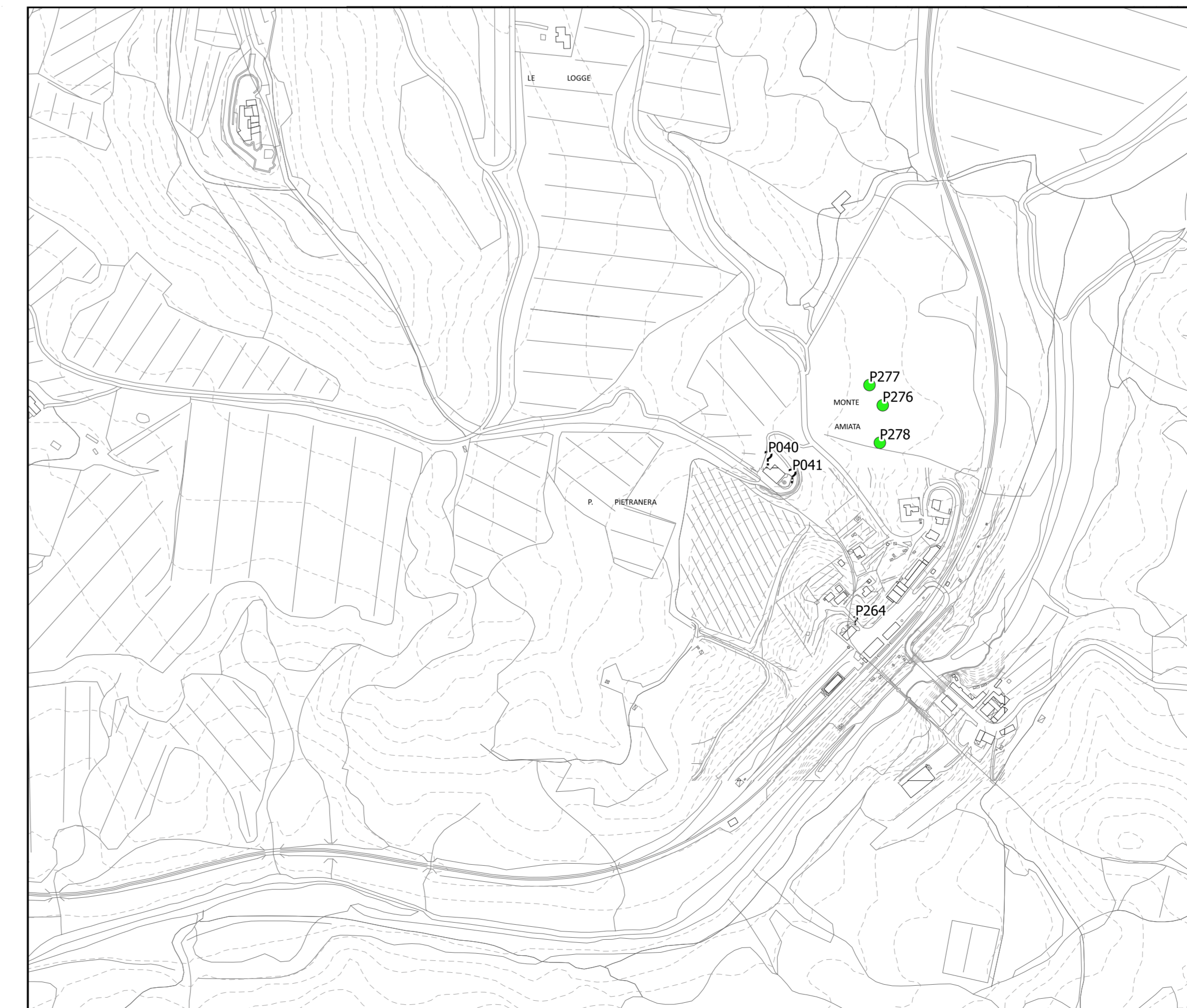


Monte Amiata Scalo



**Sindaco**  
Silvio Franceschelli

**Responsabile del procedimento**  
Paolo Giannelli

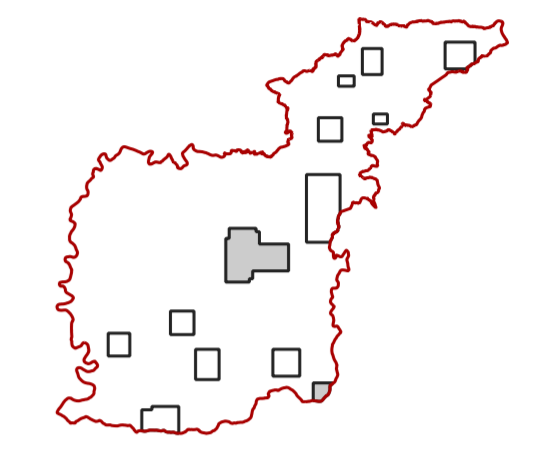
**Garante dell'informazione e della partecipazione**  
Alessandro Cafèrri

## SS2 - Carta delle indagini e dei dati di base

**Gruppo di lavoro**  
Roberto Vezzosi, capogruppo  
Stefania Rizzotti, Idp studio  
Massimiliano Rossi, Fabio Poggi, Davide Giovannuzzi, Mirko Frasconi, Matteo Frasconi, ProGeo Engineering s.r.l.  
Laura Galmacci, Nicolò Battistoni  
Monica Coletta, Studio Tecnico Agostoli di Coletta, Frassinetti, Sarrica  
Stefano Campana  
Martina Romeo

Maria Rita Cecchini (VAS)  
Massimo Tofanelli

s c a l a  
1:5.000



**Legenda**

**Indagini lineari**

- ESAC
- MASW
- SIM\_RIFR\_TOMO

**Indagini puntuali**

- HVSR
- Pozzo per acqua - PA
- Prova penetrometrica dinamica leggera - DL
- Prova penetrometrica dinamica media - DN
- Prova penetrometrica dinamica pesante - DP
- Prova penetrometrica dinamica super pesante - DS
- Prova penetrometrica statica - CPT
- Sondaggio a carotaggio continuo - S
- Sondaggio da cui sono stati prelevati campioni - SC
- Trincea o pozzetto esplorativo - T
- Stendimento sismico